

# HÜSEYNÎ İLÂHÎ

## Düşüm Nefis Sahrâsına

(25.07.2018-Santekke)

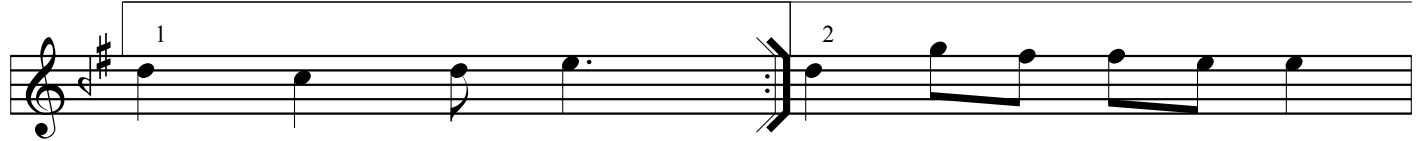
Güfte: Muharrem Hilmî (Sırrî) Efendi  
Beste: Mehmet Kemiksiz

♩ = 122

Sofyan



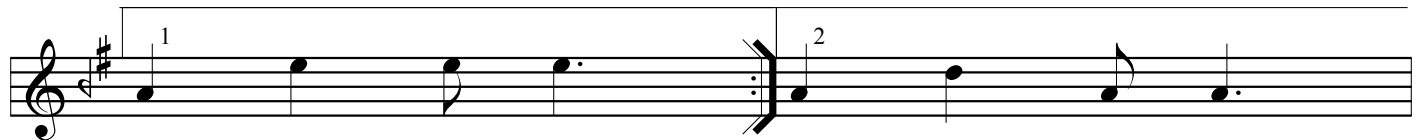
Düş tüm ne fis sah râ sı na i nâ yet kıl  
Cür mü is yân ey le mi şem doğ ru ya lan  
Ey le mi şem cür mü gü nâh ge ce gün düz  
Ey le me ded ef gâ ni ma bak ma be nim  
Sır rî gel uy ku dan u yan aş kın bo ya



yâ Rab be nâ yâ Rab be nâ  
söy le mi şem söy le mi şem  
ey le rim âh ey le rim âh  
is yâ ni ma is yâ ni ma  
sıy la bo yan sıy la bo yan



Uğ ra dım çok be lâ sı na i nâ yet kıl  
Â hir ka pı na gel mi şem i nâ yet kıl  
Sen sin kul la rı na pe nâh i nâ yet kıl  
Gel mi şem ben Gufrânâ ni ma i nâ yet kıl  
Söy le yâ Rab bi el a mân i nâ yet kıl



yâ Rab be nâ yâ Rab be nâ  
yâ Rab be nâ yâ Rab be nâ  
yâ Rab be nâ yâ Rab be nâ  
yâ Rab be nâ yâ Rab be nâ

Düşüm nefis sahrâsına inâyet kıl yâ Rabbenâ  
Uğradım çok belâsına inâyet kıl yâ Rabbenâ

Cürm ü isyân eylemişem doğru yalan söylemişem  
Âhir kapına gelmişem inâyet kıl yâ Rabbenâ

Eylemişem cürm ü günâh gece gündüz eylerim âh  
Sensin kullarına penâh inâyet kıl yâ Rabbenâ

Eyle meded efgânıma bakma benim isyânıma  
Gelmişem ben Gufrânıma inâyet kıl yâ Rabbenâ

Aşkına meyl vermişem hakikat gülün dermişem  
Gülzâr-ı dile gelmişem inâyet kıl yâ Rabbenâ

Meyl-i sivâdan geçmişem aşkın şarâbın içmişem  
Gülşen-i dile göçmüşüm inâyet kıl yâ Rabbenâ

Sırrî gel uykudan uyan aşkın boyasıyla boyan  
Söyle yâ Rabbi el-amân inâyet kıl yâ Rabbenâ